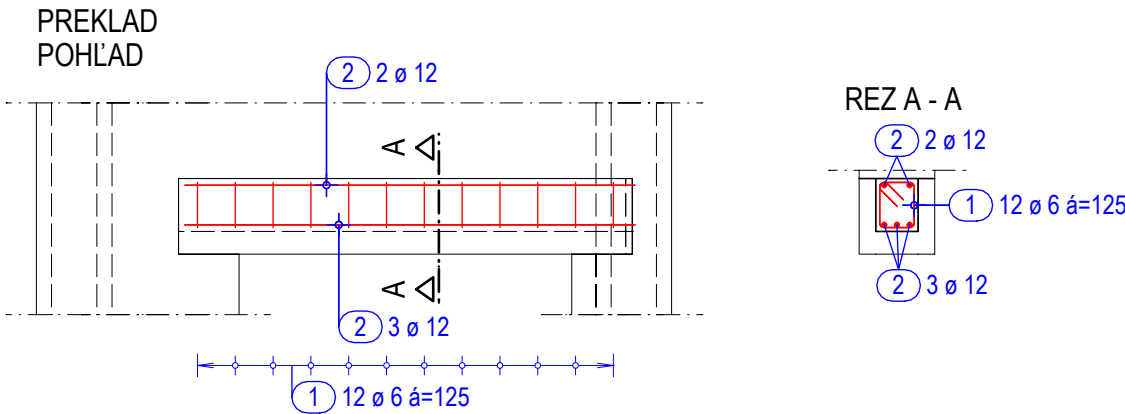


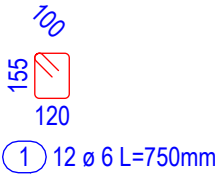
VÝKRES VÝSTUŽE PREKLADU M 1:25



VÝKAZ PRÚTOVEJ VÝSTUŽE

Pol. č.	Počet [ks]	Ø [mm]	Jed. dĺžka [mm]	Cel. dĺžka [m]	Hmotnosť [kg]
1	12	6	750	9.00	2.00
2	5	12	1500	7.50	6.66
Celková hmotnosť [kg] :					8.66

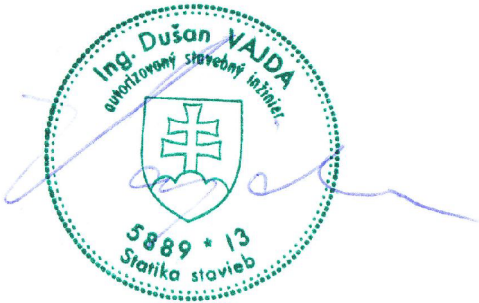
SÚPIS OHYBOV



VÝKAZ PRÚTOVEJ VÝSTUŽE A SÚPIS OHYBOV PLATÍ PRE JEDEN PREKLAD.

LEGENDA POUŽITÝCH ČIAR

- viditeľná hrana nosnej konštrukcie
- skrytá hrana nosnej konštrukcie
- značka prerušenia konštrukcie
- prútová výstuž
- označenie miesta a smer rezu



POZNÁMKY

- 1, Výstuž je v súpise ohybov kótovaná pri vonkajšom povrchu.
- 2, Rozmery ohýbaných prútov sú vykreslené v súpise ohybov, dĺžka rovných prútov je vo výkaze prútovej výstuže.
- 3, Typické ukladanie výstuže je naznačené v jednotlivých rezoch.

POUŽITÉ MATERIÁLY

Trieda betónu jednotlivých konštrukcií vid' príslušný výkres tvaru
Betónárska oceľ triedy B500B
Krytie betónárskej ocele je 10mm, ak nie je inak napísané vo výkrese.

stavebník	BBSK, Námestie SNP 23/23, 974 01 Banská Bystrica	VISIA®	
generálny projektant	VISIA s.r.o., Sládkovičova 2052/50A, 927 01 Šaľa		
zodpovedný projektant	Ing. Dušan Vajda	číslo revízie	
autor	Ing. Dušan Vajda	dátum revízie	
vypracoval	Ing. Tomáš Gúcky, t.gucky@visia.sk	stupeň	ZSPD
kontroloval	Ing. Dušan Vajda	dátum	22. 3. 2024
profesia	statika	číslo zákazky	10CC190124
názov stavby	SOŠ Technická Lučenec		
miesto stavby	SOŠ Technická, Dukelských Hrdinov 2, 984 01 Lučenec	mierka	1:25
stavebný objekt	SO 107	formát	210 x 297 mm
názov výkresu	Výkres výstuže prekladu	číslo výkresu	D2-101-54